



**MEMOplanner  
wird von den Pflege-  
kassen bezahlt!**

**Pflegehilfsmittel-Nr.  
52.40.05.0010  
52.20.05.0004**

## **WAS? WANN? WIE?**

MEMOplanner bietet Ihnen Planbarkeit  
und Sicherheit im Alltag

**MEMOplanner** ist ein kognitives digitales Zeit- und Planungshilfsmittel, speziell entwickelt, um Menschen mit kognitiven Beeinträchtigungen im Alltag zu unterstützen. Er zeigt übersichtlich den Tag, die Uhrzeit und geplante Aktivitäten für den Tag, die Woche und den Monat an.

**Der MEMOplanner** ist auch mobil nutzbar: Mit der App MEMOplanner Go auf Smartphones und Tablets bleibt die Unterstützung jederzeit und überall verfügbar.

**Mithilfe des Webdienstes "myAbilia"** können Familienangehörige und Pflegekräfte ganz einfach aus der Ferne Unterstützung leisten, beispielsweise Aktivitäten planen oder überprüfen, ob diese durchgeführt wurden.

**Unterwegs**

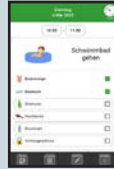


MEMOplanner Go

**Stationäre Hilfsmittel**



MEMOplanner



**Support aus der Ferne**

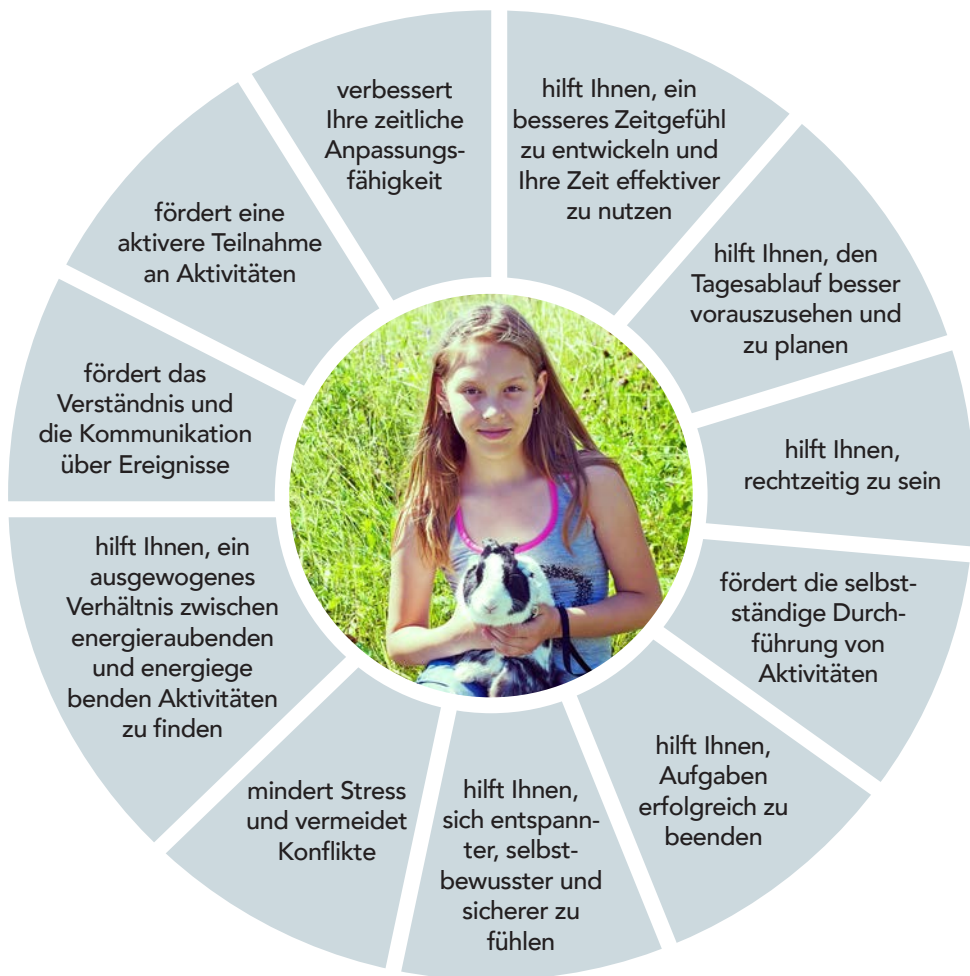


myAbilia Webtool

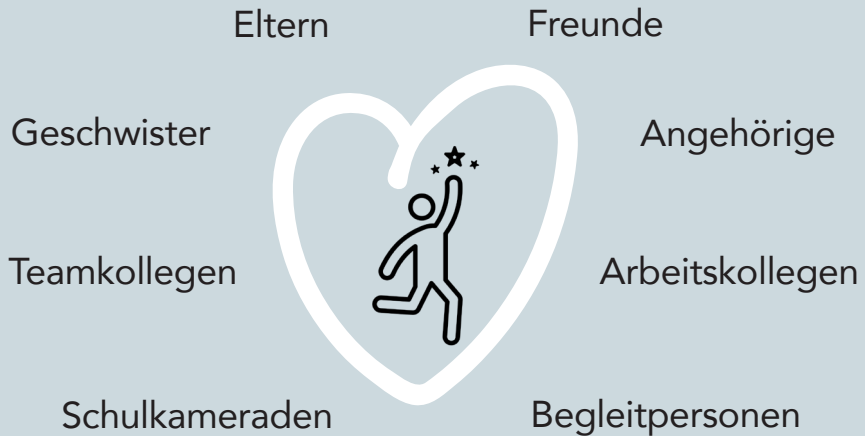
### **Vorhersehbarkeit und Struktur im Alltag**

- visualisiert Zeit und Aktivitäten
- klare Übersicht über Tag, Woche, Monat
- individuelle Erinnerungen mit Bild, Sprache, Anweisungen
- Unterstützung bei der Planung und Durchführung von Aktivitäten mit Checklisten, Notizen und Videos

# MEMOplanner bietet Anwendern zusätzliche Vorteile



# MEMOplanner bietet einen erheblichen Mehrwert für die gesamte Gesellschaft



- ✓ erleichtert die Kommunikation
- ✓ verbessert zwischenmenschliche Beziehungen
- ✓ steigert die Beteiligung an Aktivitäten
- ✓ verringert die Abhängigkeit von Erinnerungen durch andere
- ✓ reduziert Stress und Konflikte

# MEMOplanner – das Rezeptverfahren

MEMOplanner  
wird von den Pflege-  
kassen bezahlt!

Pflegehilfsmittel-Nr.  
52.40.05.0010  
52.20.05.0004



**Scannen Sie den QR-Code und erfahren  
Sie mehr über MEMOplanner**



**Kontaktieren Sie uns, wenn Sie  
weitere Informationen wünschen:**

**[internationalsales@abilia.com](mailto:internationalsales@abilia.com) • [info@rehamedia.de](mailto:info@rehamedia.de)**



**ABILIA**

[www.abilia.com/de](http://www.abilia.com/de)



[www.rehamedia.de](http://www.rehamedia.de)